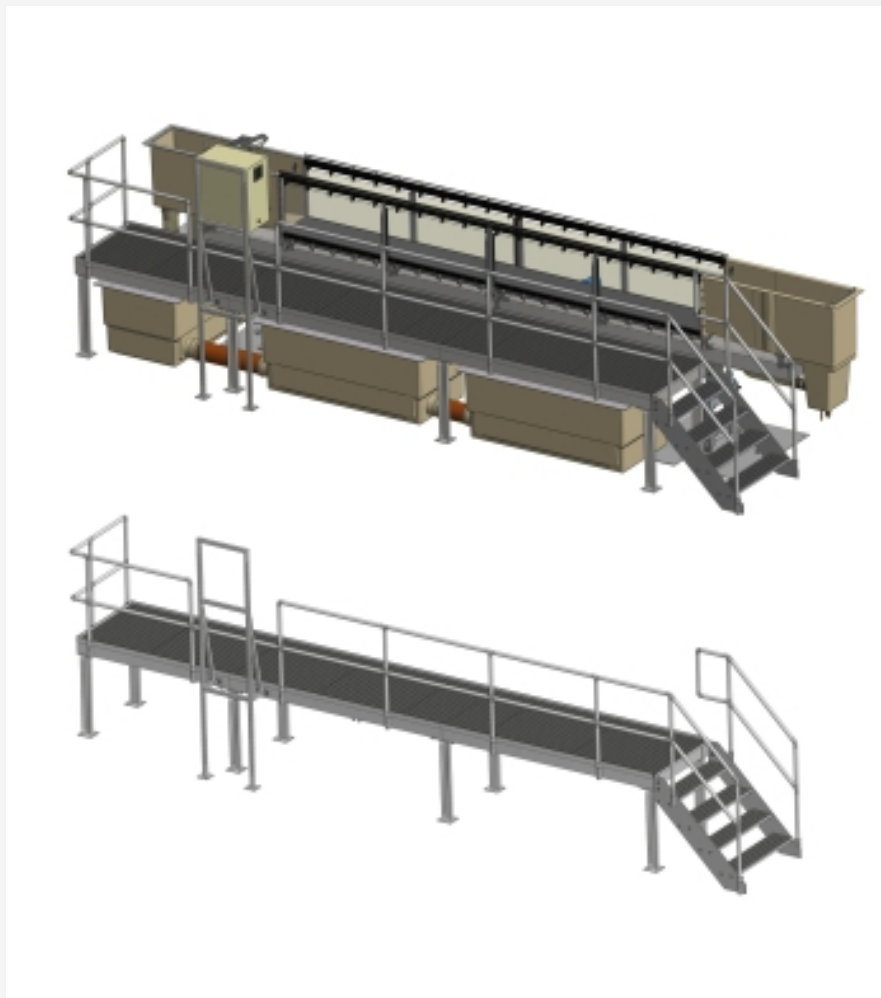


HM 162.14

Galería



Arriba: canal de ensayo con galería, abajo: galería

Especificación

- [1] galería transitable como accesorio del canal de ensayo HM 162 con sección de ensayo de 5m
- [2] pasarela con escalera y baranda
- [3] superficies transitables con suelo antideslizante con emparrillado
- [4] bastidor para caja de distribución del canal de ensayo
- [5] extensible con elementos de prolongación HM 162.15

Datos técnicos

LxAnxAI: 8000x1300x2600mm
 Peso: aprox. 900kg

Volumen de suministro

- 1 galería
- 1 bastidor

Descripción

■ galería transitable como accesorio del canal de ensayo HM 162 con sección de ensayo de 5m

La galería HM 162.14 para el canal de ensayo HM 162 es una ayuda para la montaje y demontaje de accesorios en la sección de ensayos. El usuario puede acceder fácilmente cada posición de la sección de ensayo.

La galería de prolongación se compone de una pasarela con baranda y escalera. Las superficies transitables están equipadas con un suelo antideslizante con emparrillado. La caja de distribución del canal de ensayo se monta en un bastidor.

HM 162.14 se ha diseñado para el canal de ensayo con una sección de ensayo de 5m. La galería se puede ampliar gradualmente en pasos de 2,5m con elementos de prolongación HM 162.15.

HM 162.14 se monta directamente con el canal de ensayo. El montaje posterior no es posible.

HM 162.14

Galería

Accesorios necesarios

HM 162 Canal de ensayo 309x450mm

Accesorios opcionales

HM 162.15 Elemento de prolongación de la galería