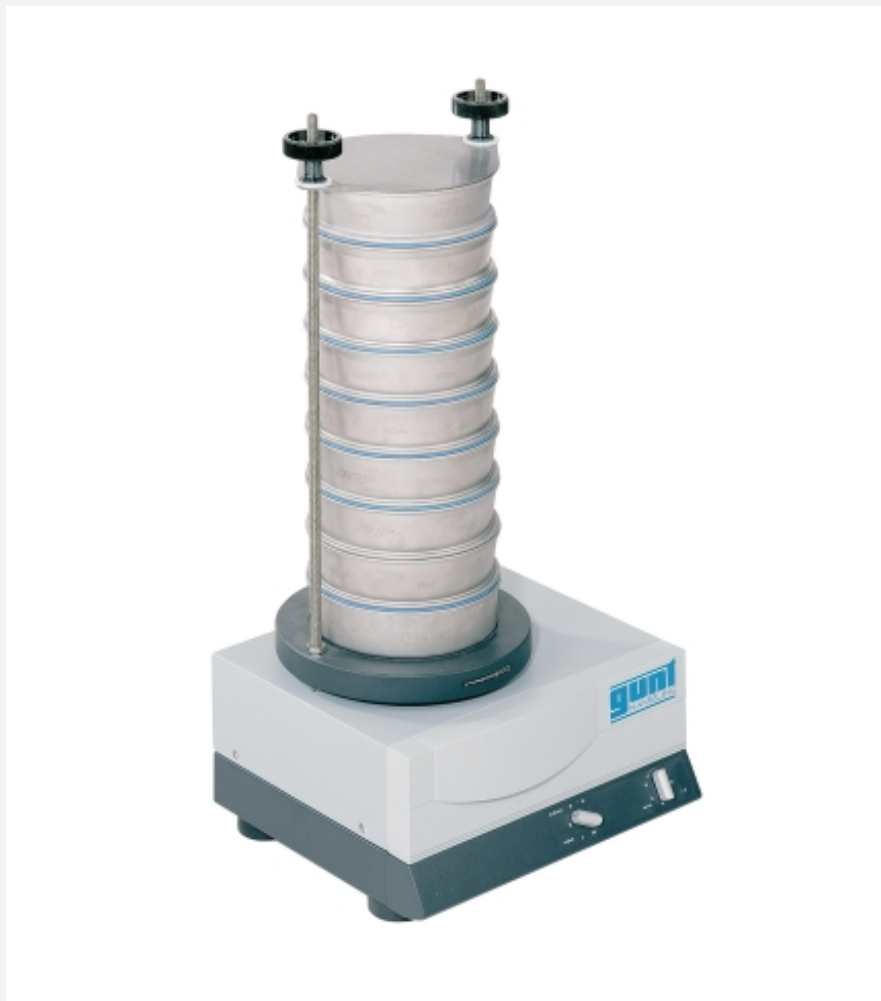


CE 264

Tamizadora



Descripción

■ equipo de análisis profesional para CE 245 y CE 275

Con la tamizadora es posible separar una mezcla de sólidos en varias clases de tamaños de partículas. Al tamizar se compara cada partícula según su tamaño y forma con una malla de tamizado. El paso de la malla de tamizado puede ser obstaculizado con partículas de forma irregular según su posición. Mediante las vibraciones de la tamizadora, cada partícula tiene más oportunidades de conseguir atravesar la malla. En la parte superior se separan primero las partículas más gruesas. Hacia la parte inferior, la malla se estrecha. Para adaptarse a los requisitos correspondientes, el volumen de suministro incluye varios tamices con diferentes aberturas de mallas.

Con la balanza se pueden determinar las masas de las distintas partículas separadas para determinar la distribución del tamaño de las partículas.

Contenido didáctico/ensayos

- determinación de las distribuciones del tamaño de las partículas

Especificación

- [1] tamizadora para analizar el tamaño de las partículas como accesorio para CE 245 y CE 275
- [2] ajuste de la duración de tamizado y altura de vibración
- [3] 11 tamices con mallas de amplitudes diferentes
- [4] balanza para determinar los porcentajes de masa de las clases separadas

Datos técnicos

Ø de los tamices: 200mm cada una
 Altura de los tamices: 50mm cada una

Tamizadora

- duración de tamizado: 0...60min
- altura de vibración: 0...3mm
- abertura de la malla de los tamices
 - ▶ 45µm
 - ▶ 63µm
 - ▶ 125µm
 - ▶ 250µm
 - ▶ 500µm
 - ▶ 710µm
 - ▶ 1000µm
 - ▶ 1250µm
 - ▶ 1600µm
 - ▶ 2000µm
 - ▶ 4000µm

Balanza

- pesada máx.: 2200g
- resolución: 10mg

230V, 50Hz, 1 fase
 230V, 60Hz, 1 fase
 120V, 60Hz, 1 fase
 UL/CSA opcional
 LxAnxAI: 400x400x800mm (tamizadora)
 LxAnxAI: 200x270x100mm (balanza)
 Peso: aprox. 30kg

Volumen de suministro

- 1 tamizadora
- 1 juego de tamices
- 1 balanza
- 1 manual