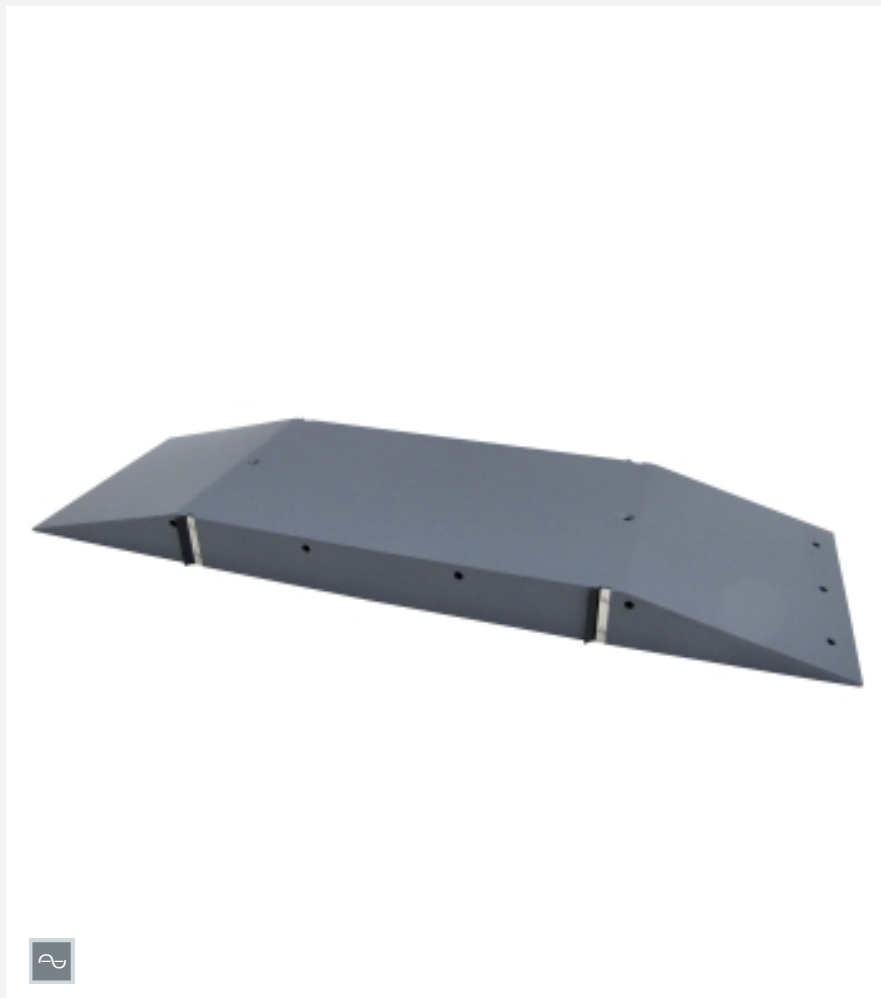


HM 163.44

Umbral



Contenido didáctico/ensayos

- comportamiento del flujo en canal abierto con una constricción de la sección transversal del flujo

Especificación

- [1] umbral para instalación en el canal de ensayo HM 163
- [2] umbral con faldas obturadoras
- [3] elementos extraíbles de ayuda para el montaje

Datos técnicos

Inclinación del elemento de entrada/salida: aprox. 15°
Material: PVC

LxAnxAI: 1270x404x70mm
Peso: aprox. 17kg

Volumen de suministro

- 1 umbral
- 1 juego de accesorios
- 1 manual

Descripción

■ constricción de la sección transversal del flujo en el canal

Los umbrales sirven para alisar los desniveles de un canal y, de esta manera, reducir los procesos erosivos en la base del canal. Normalmente se construyen río arriba en forma de escalón. Las ayudas para el ascenso de los peces están compuestas a menudo por pequeños umbrales. Los cimientos para pilares de puente pueden tener el efecto de un umbral.

Los umbrales provocan una constricción de la sección transversal del flujo.

Con el umbral HM 163.44 es posible observar el comportamiento de un flujo en canal abierto en una constricción de la sección transversal.

HM 163.44

Umbral

Accesorios necesarios

HM 163 Canal de ensayo 409x500mm