

# CE 600

# Rectificación en detalle compacto – multifuncional – remoto

La rectificación es un importante método de separación térmica de mezclas líquidas homogéneas en la industria, por ejemplo, para el fraccionamiento del petróleo. Con el CE 600, los estudiantes aprenden el proceso en todos sus detalles.

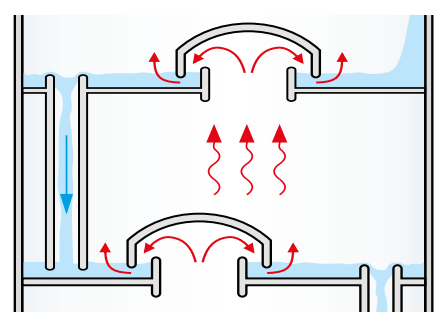
- **diferentes modos de funcionamiento** (continuo, discontinuo, a vacío) y variación de **diversos parámetros**
- **unidad absolutamente independiente**, gracias a
  - ▶ construcción compacta sobre ruedas
  - ▶ dispositivo de calefacción eléctrico
  - ▶ circuito cerrado de agua de refrigeración
- **aprendizaje remoto**: acceso a ensayos en curso desde diferentes dispositivos finales



## Columnas intercambiables

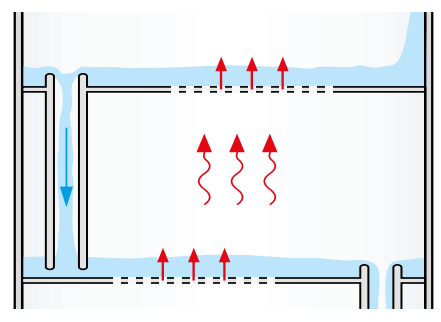
### Columna de platos de campanas

con 8 platos de campanas, cada uno se puede desmontar por separado



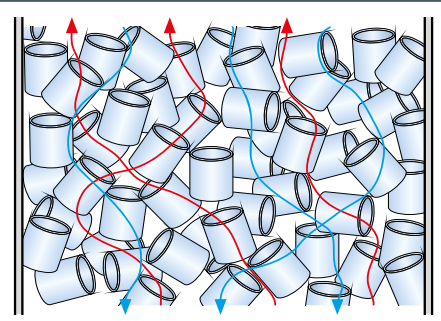
### Columna de platos perforados

con 8 platos perforados, cada uno se puede desmontar por separado



### Columna de relleno

lleno de anillos Raschig de vidrio de 4 x 4 mm



## 3 columnas intercambiables, cada una con

- 3 conexiones para la alimentación a diferentes alturas
- 8 sensores de temperatura para registrar el perfil de temperatura

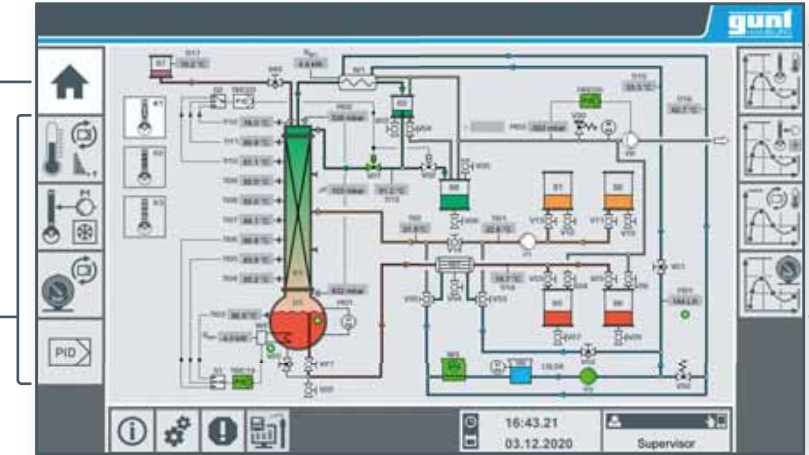
## Amplio espectro de ensayos

- funcionamiento continuo o discontinuo
- funcionamiento a vacío
- con o sin precalentamiento de la alimentación
- diferentes columnas
  - ▶ columnas de platos con un número variable de platos
  - ▶ diferentes alturas de alimentación
- regulación de temperatura orientado a la práctica
  - ▶ relación de reflujo/potencia calorífica como actuadores

## PLC integrado con pantalla táctil

Esquema de proceso con visualización de todos los valores medidos actuales

- manejo de componentes
- configuración de las regulaciones



Representación de las curvas de tiempo

- temperaturas
- presiones
- caudal
- números de revoluciones
- características de las regulaciones

Información y ajustes básicos, por ejemplo, mensajes de error

Administración de usuarios



## Aprendizaje remoto

- seguimiento de los ensayos con diferentes dispositivos finales a través de "screen mirroring"
- navegación en el menú, independiente de la visualización en la pantalla táctil del equipo de ensayo
- adquisición de datos a través de la red para la evaluación de los ensayos

