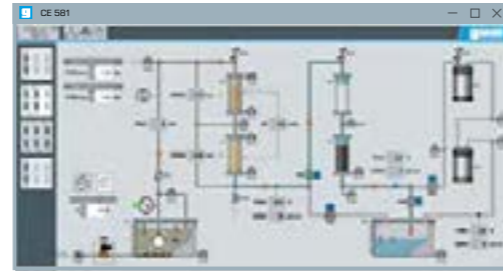


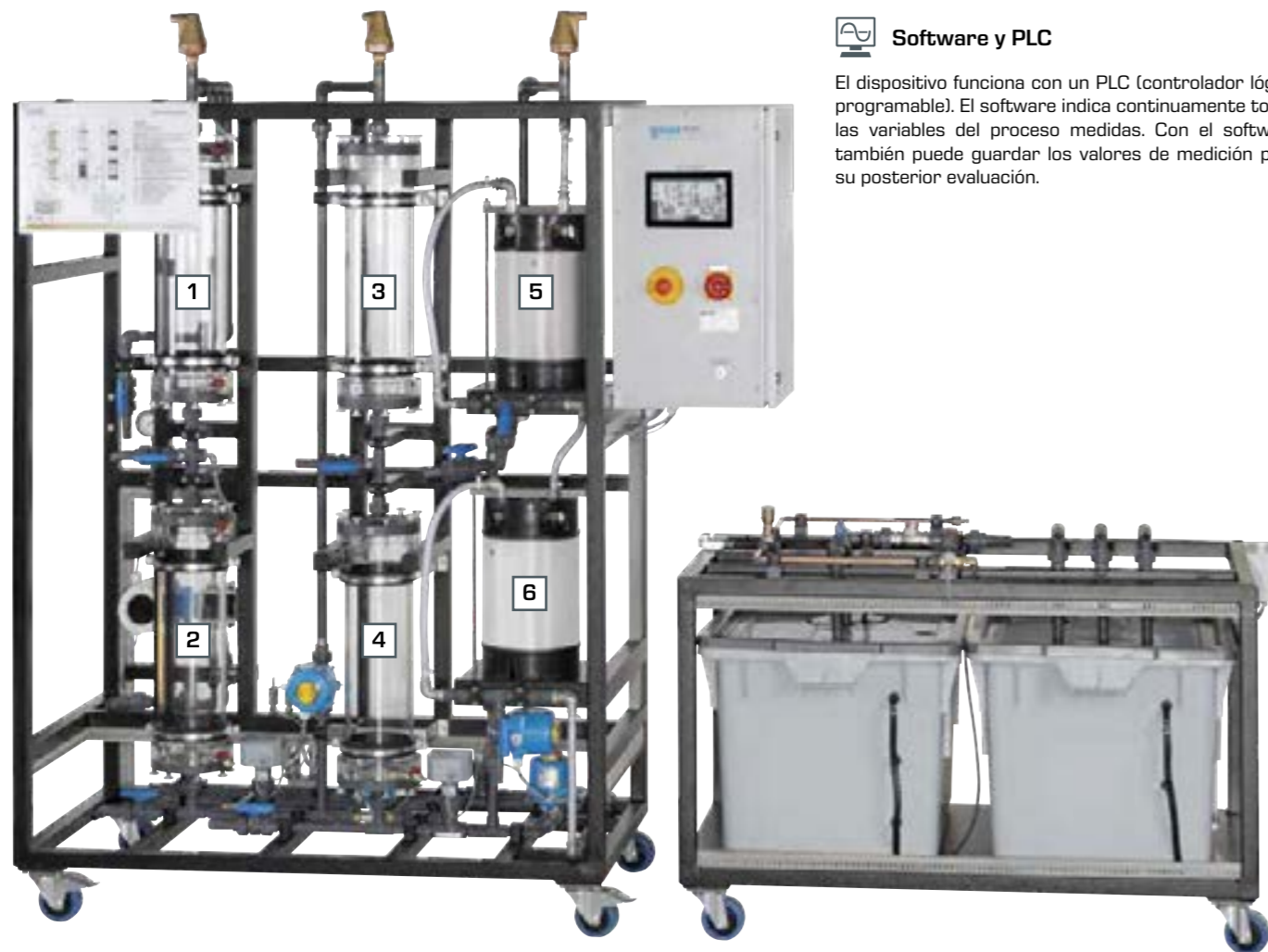
## CE 581 Tratamiento de aguas: planta 1

Con este equipo puede demostrar visualmente y estudiar las particularidades de un tratamiento de aguas multietapa. Para ello dispone de seis etapas de proceso sucesivas.



### Software y PLC

El dispositivo funciona con un PLC (controlador lógico programable). El software indica continuamente todas las variables del proceso medidas. Con el software también puede guardar los valores de medición para su posterior evaluación.



Al producto:



### Variantes de funcionamiento

Las distintas etapas del proceso pueden activarse o desactivarse por separado. Ajustando los grifos de bola eléctricos puede seleccionar entre las 3 variantes de funcionamiento siguientes:

	1	2	3	4	5	6
Variant 1	■	■	□	□	□	□
Variant 2	■	■	■	■	□	□
Variant 3	■	■	■	■	■	■

### Contenidos didácticos

- conocer las operaciones básicas de filtración de lecho profundo, adsorción e intercambio iónico
- observar y determinar la pérdida de presión en la filtración de lecho profundo
- elaborar curvas de ruptura (en la adsorción)
- comparar diversos materiales de adsorción
- conocer el principio básico del intercambio iónico

