

CE 630 Extracción sólido-líquido

Aplicación de un proceso de separación térmica para el tratamiento de suelos

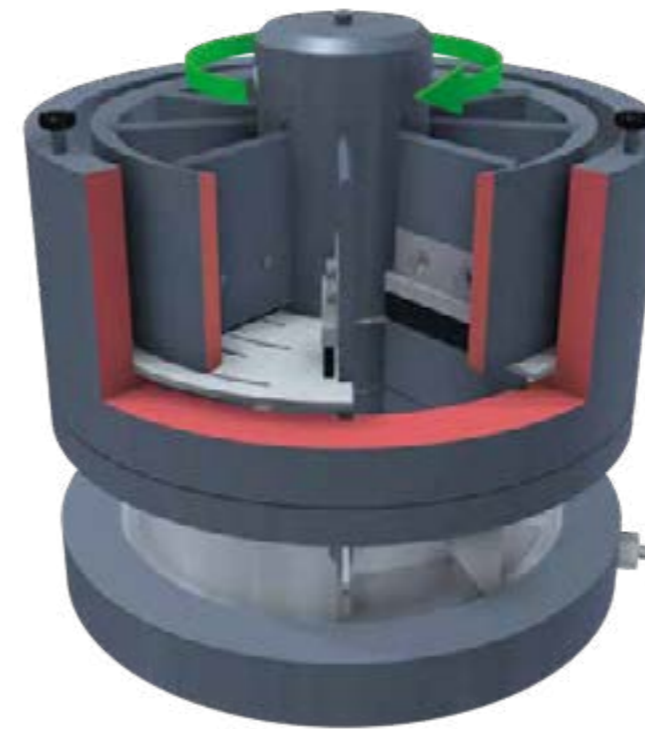
Los contaminantes pueden estar absorbidos en las partículas sólidas del suelo. La extracción de sólidos y líquidos permite la separación de estos contaminantes de las partículas del suelo. En función del contaminante y el tipo de suelo debe elegirse un disolvente apropiado.

Nuestro equipo didáctico CE 630 es ideal para enseñar el principio básico de este proceso de forma práctica y visual. Puede utilizar el equipo en funcionamiento continuo o discontinuo. Además puede ajustar la temperatura del disolvente.

- 1 esquema de proceso
- 2 recipiente de material de extracción (sólido)
- 3 dosificador de materias sólidas
- 4 extractor
- 5 depósito colector de residuo de extracción
- 6 depósito colector de extracto
- 7 depósito de alimentación de disolvente
- 8 armario de distribución con elementos de mando e indicadores digitales



Al producto:

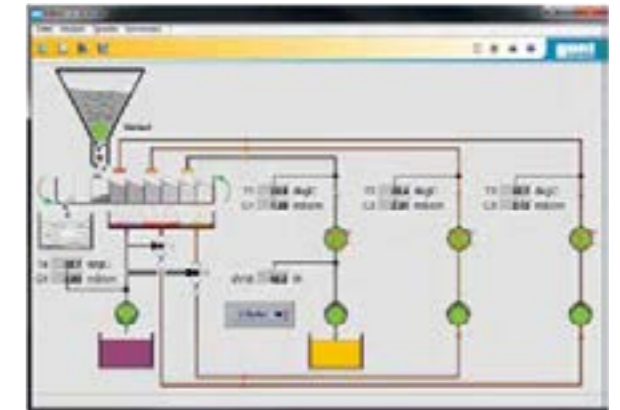


Extractor giratorio

El componente principal del CE 630 es un extractor giratorio dividido en varias cámaras. En estas cámaras entra el material de extracción, es decir, la materia sólida con la sustancia a eliminar. El disolvente entra con tres aspersores desde arriba en las cámaras y absorbe la sustancia a extraer. Mediante la rotación del extractor, es posible un desarrollo en 3 etapas del proceso. Además puede ajustar el número de revoluciones del extractor.

Contenidos didácticos

- principio básico de la extracción de sólidos y líquidos
- influencia del modo de funcionamiento (continuo/discontinuo)
- estudio del proceso de 1, 2 y 3 etapas
- influencia de parámetros típicos en el proceso:
 - ▶ caudal del disolvente
 - ▶ temperatura del disolvente
 - ▶ caudal del material de extracción
 - ▶ número de revoluciones del extractor



Software

El equipo está equipado con un software que indica continuamente todas las variables esenciales del proceso. Los valores de medición registrados pueden guardarse para la posterior evaluación de los ensayos.



Un profesor de la Escuela Universitaria Industrial en Yanbu (Arabia Saudí) tras una puesta en funcionamiento con éxito del CE 630

