

Aprendizaje inteligente

Técnica de regulación desde lo básico a lo complejo

Introducción en la temática con RT 010 – RT 060

- un curso básico completo con los sistemas controlados típicos de la ingeniería de procesos
- equipos de mesa compactos, ideales para aplicaciones multipuesto
- elementos transparentes permiten observar perfectamente los procesos

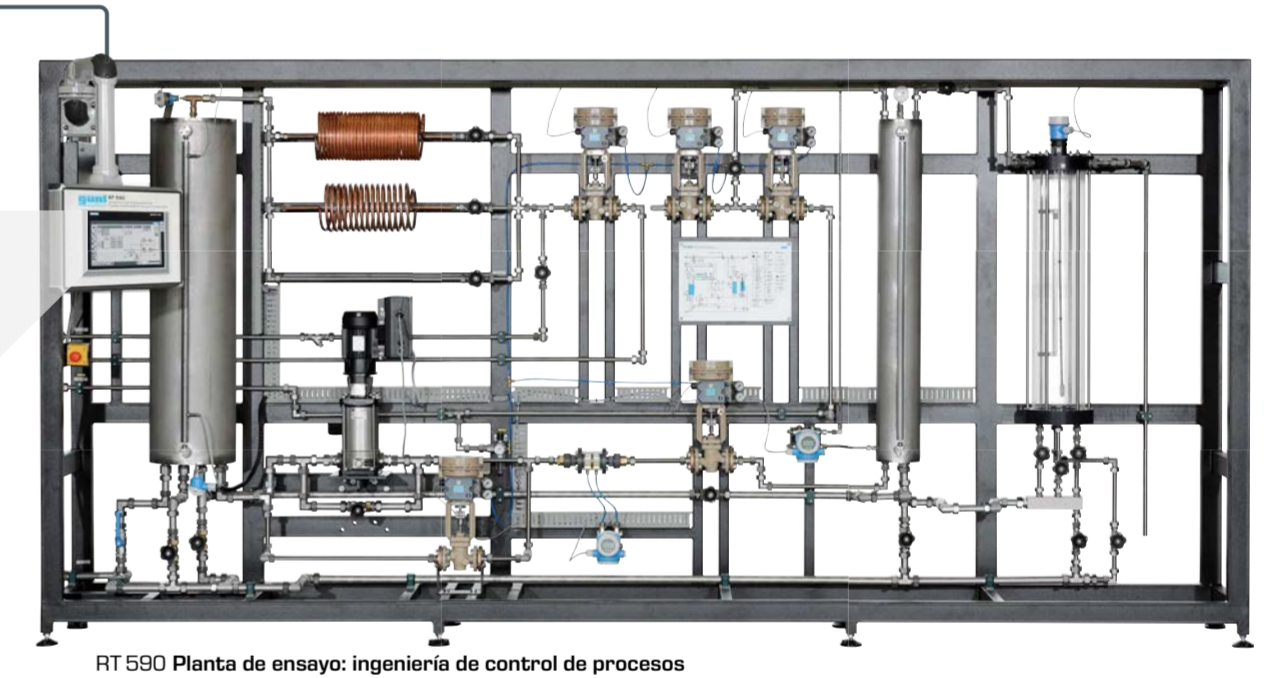
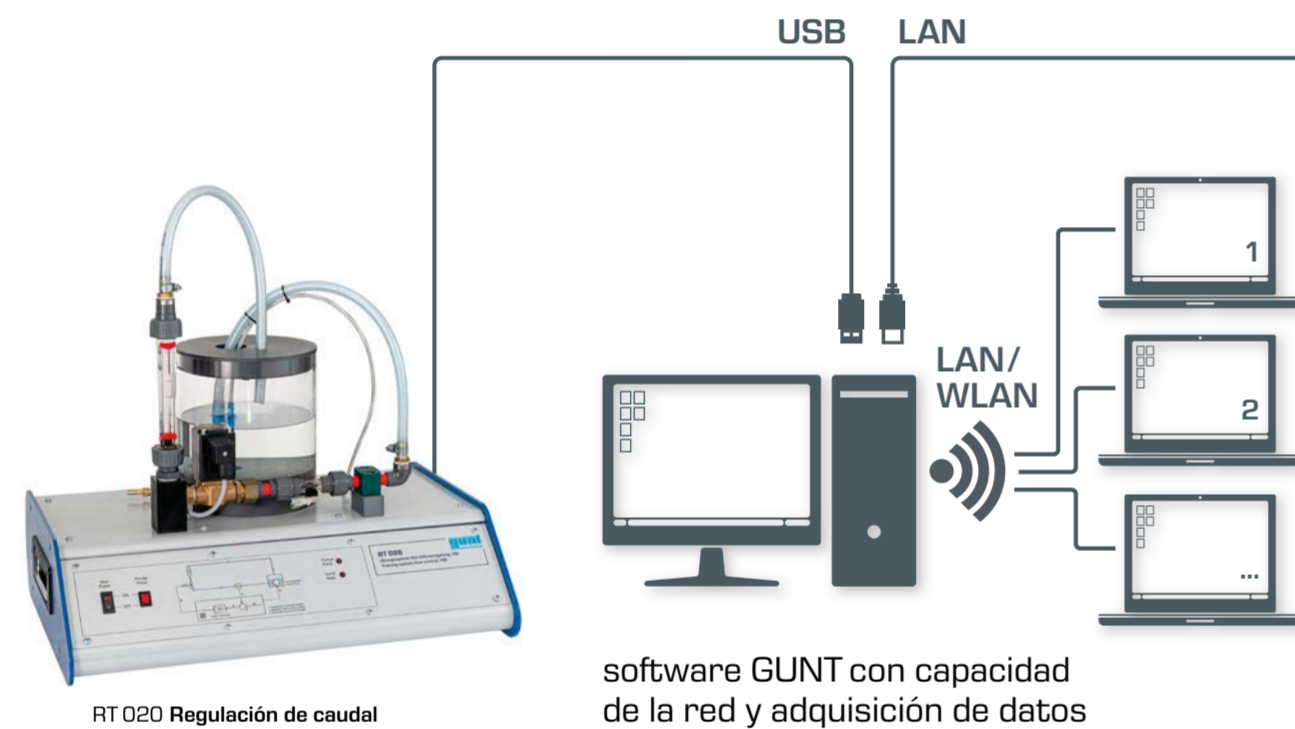
Aprendizaje orientado a la práctica con RT 451 – RT 455

- uso de sensores inteligentes como fuente de datos de la industria 4.0
- bancos de ensayos móviles con componentes industriales
- circuitos de regulación claramente diseñados – todos los componentes asociados pueden ser rápidamente identificados visualmente

Escala industrial para usuarios avanzados con el RT 590

- máxima proximidad a la realidad: planta de ensayo compleja con unidad de alimentación independiente
- cuatro circuitos de regulación en una unidad, control en cascada
- análisis de fallos sobre la base de fallos típicos simulados

HMI



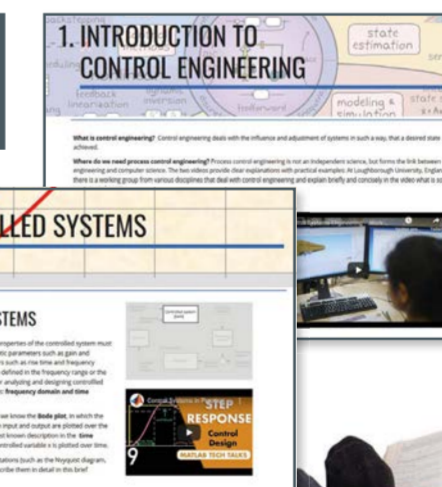
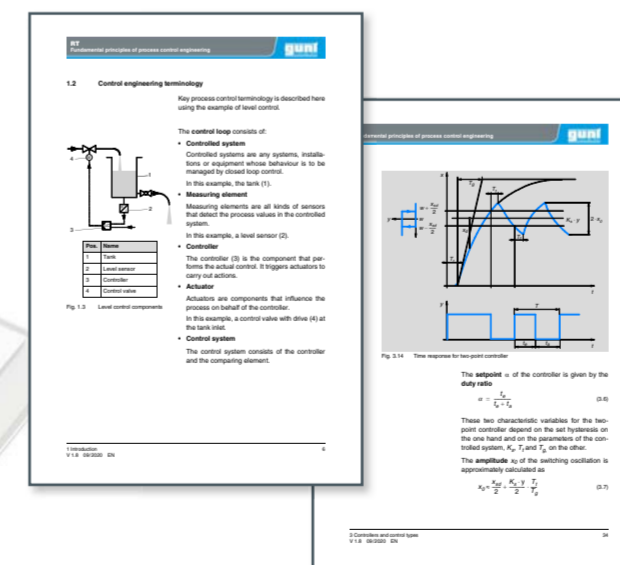
Remote Learning



Simulación de software para sistemas controlados hasta el 2º orden



Material didáctico: fundamentos de la técnica de regulación



Curso E-Learn: conocimientos básicos, videos y manual disponible en línea

